



# Akal Sanayi Grubu

Sablan (çelik)



Akal Sanayi Grubu  
(Sabalan Çelik)  
2003'ten beri

Sablan Steel Company, 2002 yılında lüks inşaat malzemeleri ithalatı ve uygulaması şeklinde faaliyetlerine başlamıştır. Bu kompleks, İran'ın ilk alüminyum parça ve bağlantı parçaları üreticisi olarak işletme ruhsatı aldıktan sonra 2009 yılından bu yana Akal Endüstriyel Grup markası altında faaliyet göstermekte olup, şu anda büyük ulusal projelerde EPC olarak faaliyet göstermektedir.





**Müh. Aghaei Zadeh  
(Başkan)**



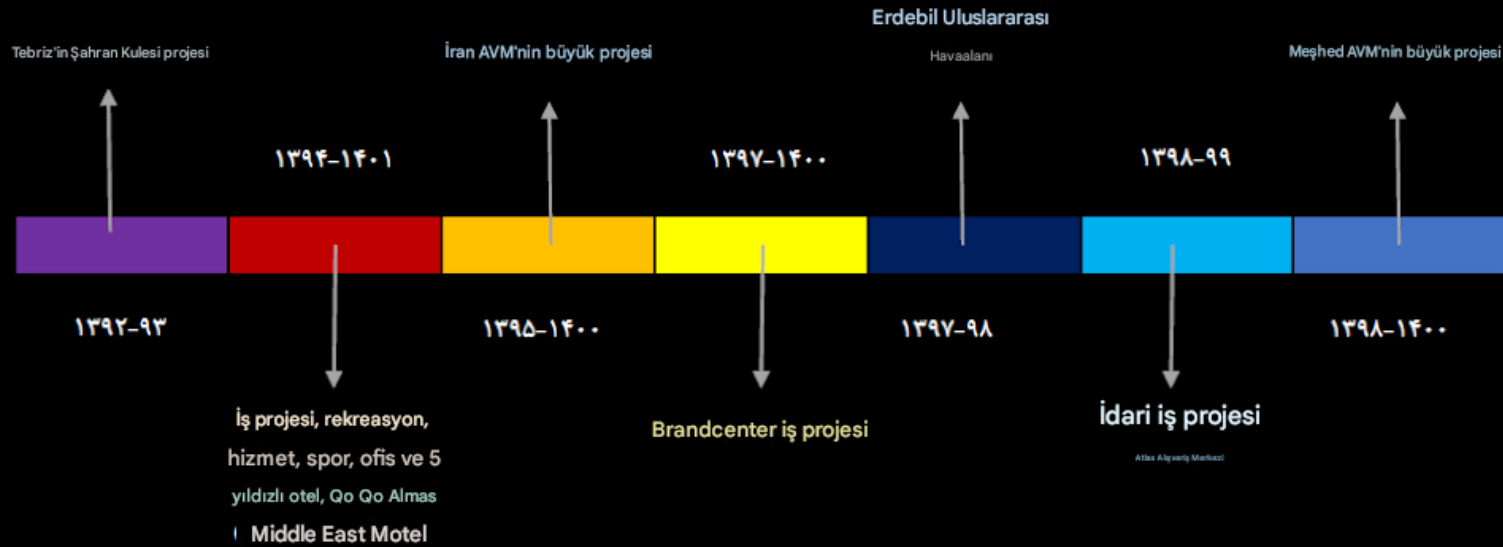
**Müh. Kurucu  
(CEO)**

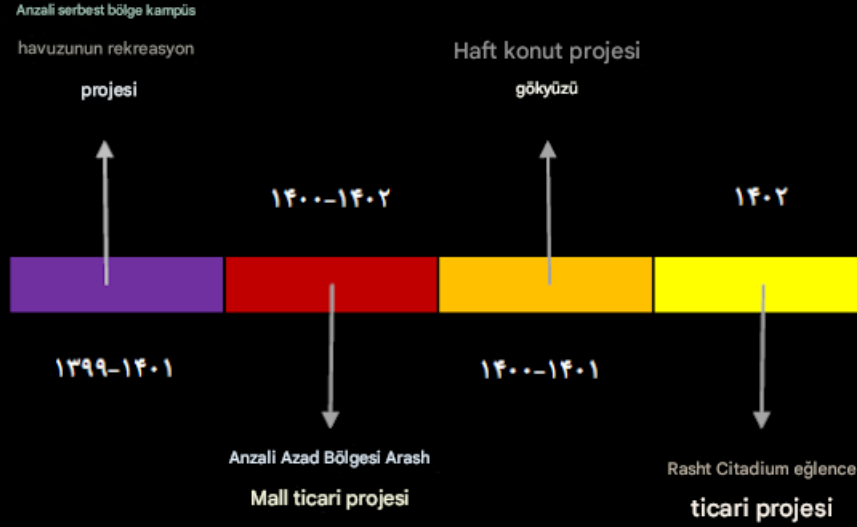
---

Yönetim Kurulu

---









## Diğer yönetici projeleri

07

Shura Center Erdebil Rekreasyon Kompleksi

### Lale Sarein Pasajı

Erdebil vilayetindeki tüm bankaların şubelerinin donatılması

Gilan eyaletindeki tüm bankaların şubelerinin donatılması

Orta Doğu Diamond Diamond İş Kompleksi

### Almas Noor ticari kompleksi

İran Alışveriş Merkezi ticari kompleksi

Erdebil Uluslararası Havaalanı

Anzali Serbest Bölge Tavus Kuşu Kulesi

### Anzali Serbest Bölge İdari Binası

Anzali Azad Bölgesi Brandcenter Ticari Kompleksi

Anzali Azad Bölgesi kampüs havuzu

Arash Alışveriş Merkezi Ticari Kompleksi Anzali Azad Bölgesi

### Rasht Citadium eğlence iş kompleksi

Aladdin alışveriş merkezi

Rasht Ostad ve Emlak Sicili'nin yeni binası

### Kazvin postanesi

Karaj Belediyesi

### Bandar Kishahr Belediye Binası

### Güzel Narges Otel

Bandar Anzali'deki Dolphin Hotel'in çitleri

Reşt Şehitleri Gülzar'ın çiti

Tiam Rasht Çelik Şirketi'nin çitleri

### Yasha Pardis Talaş Projesi

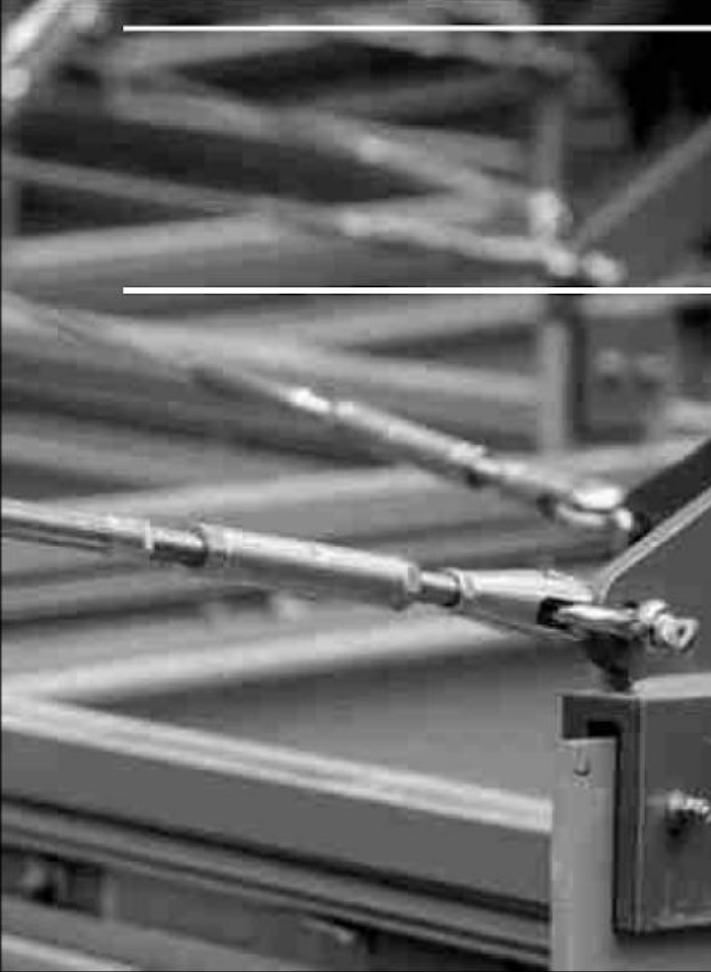
Gilan Eyaleti Yüksek Mahkemesi'nin yeni binası



## Diğer yönetici projeleri

- Astana Eşrefiye şehrinin adaleti
- Yezd Gök Kule Projesi
- İran Khodro Haddadfar Rasht Ajansı
- Rostgar Rasht'ın İran Khodro temsilcisi
- Shahrbaran oyun alanı (çiti) Rasht
- Gilan eyaleti, Bank Qavamin'in tüm şubelerinin banka koruması, kompozit cephesi ve çitleri
- Gilan ilindeki tüm Mehr bankası şubelerinin kompozit cephesi ve çitlerinin banka koruması
- Mazandaran ve Horasan illerindeki tüm Qavamin Bank şubelerinin banka koruması, kompozit cephesi ve çitleri
- Maskan Bank'ın Gilan ilindeki tüm şubelerinin kompozit cephe ve çitlerinin banka koruması
- Gilan ili Ziraat Bankası'nın tüm şubelerinin banka koruması, kompozit cephesi ve çitleri
- Ülkenin kuzey bölgesindeki tüm Shahr Bank şubelerinin banka koruması, kompozit cephesi ve çitleri
- Gilan eyaletindeki tüm Pasargad banka şubelerinin banka koruması, kompozit cephesi ve çitleri
- Mehr Qazvin şubesi finans ve kredi kurumunun banka koruması, kompozit cephesi ve çiti
- Gilan ilindeki tüm Bank Mellat şubelerinin kompozit cephesi ve çitlerinin banka koruması
- Gilan Eyaleti yardım kuruluşunun banka koruması, kompozit cephesi ve çitleri
- Valiasr ticari kompleksinin çitleri, Astara şehri
- Heshpar enerji santrali çiti
- Marwarid Sabalan ticari kompleksinin çitleri
- Rose Rasht alışveriş merkezi





# 09

## Faaliyet alanları

- Her türlü cam cephe tasarımı ve uygulaması
- Sabit ve hareketli cam tavanların tasarımı ve uygulaması
- Sabit ve hareketli çadır yapılarının tasarımı ve uygulaması
- Prefabrik metal merdivenlerin tasarımı, imalatı ve uygulaması
- Her türlü çelik ve alüminyum cam korkuluk uygulaması



Projelerin uygulama aşaması

Aşama 1

Aşama 2

Aşama 3

Aşama 4

Projelerin gözden geçirilmesi ve maliyetlerin  
genel beklentilerinin belirlenmesi

Bütçenin belirlenmesi ve faaliyet  
listesinin hazırlanması

Projenin gerektirdiği altyapı

Proje uygulaması

---

# 10

---



**Akal Sanayi Grubu  
(Sabalan Çelik)**





Çelik hasır



KONUT PROJELERİ

# Ghoo Orta Doğu Elmas Kompleksi

Orta Doğu Elmas Kuğu Projesi



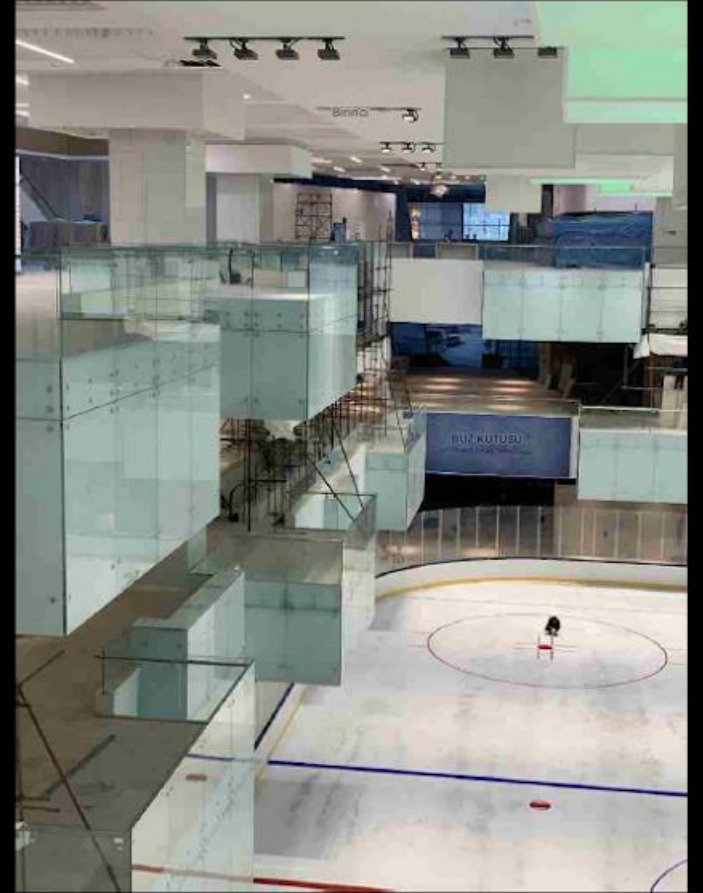
Kompleksin yaklaşık 4500 metre ana genişliğinde cam korkuluk ve teras uygulaması

"İHTİYACI  
TANIMLAMAK  
TASARIMIN  
ÖNCELİKLİ  
ŞARTIDIR."

*Charles Eames*



8000 m2 cam yapı uygulaması





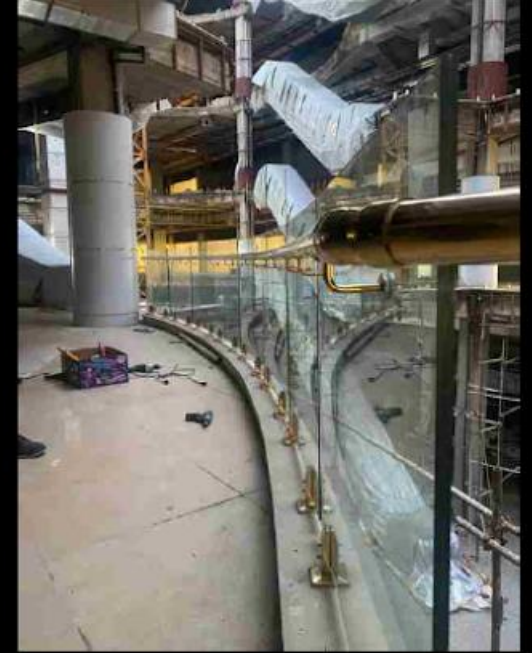
Cam yapının kurulumu için yaklaşık 800 ton metal altyapının uygulanması





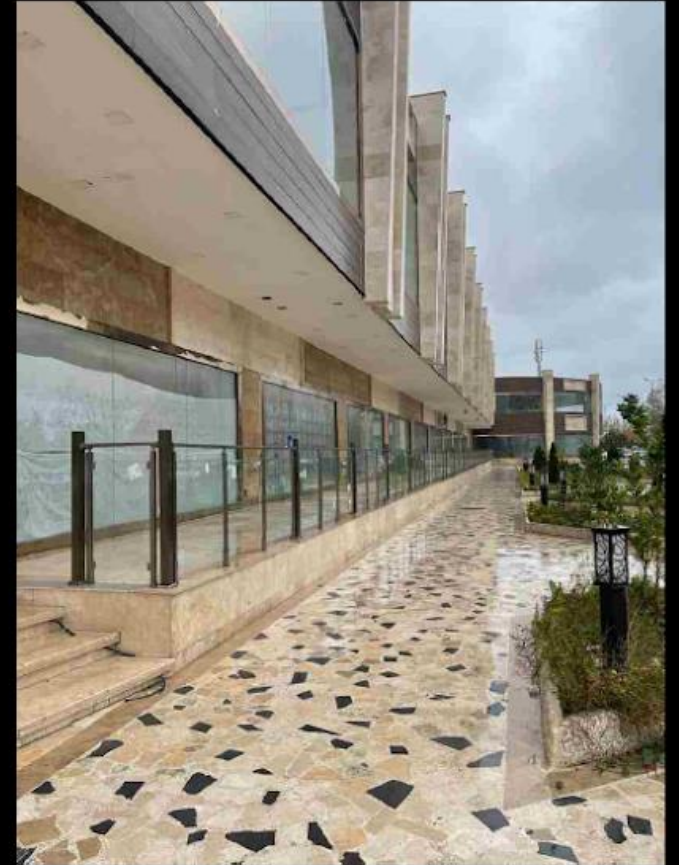


Kompozit ve Corin ile kombine cam yapı uygulaması



Cam korkuluk uygulaması

Mağazaların örümcek dükkanı cephelerinin cam ve çelik şeklinde ve geniş cam korkuluk uygulaması yapılması





Yaklaşık 2000 metrekarelik giydirmce cephe manzarası ve cam ve kablo korkulukları



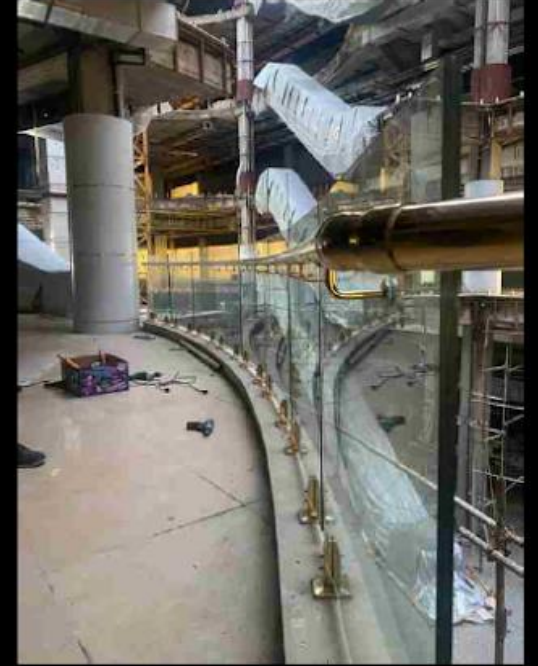
21

Projenin elektrik ve mekanik tesislerinin eksiksiz uygulanması





60 ton demir altyapı ve 4500 m2 cam tesisatı olmak üzere 7500 m2  
mağaza cephesi uygulaması



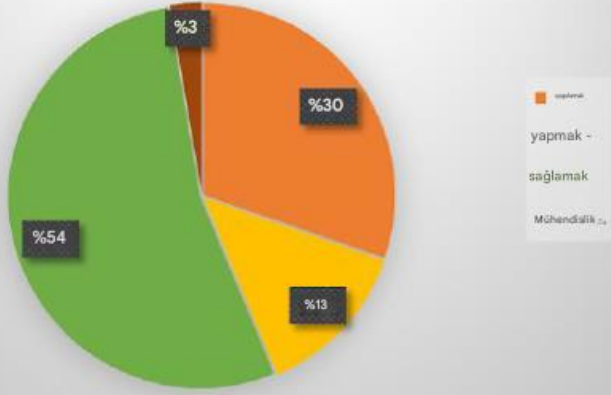
Cam korkuluk uygulaması

Vitacenter

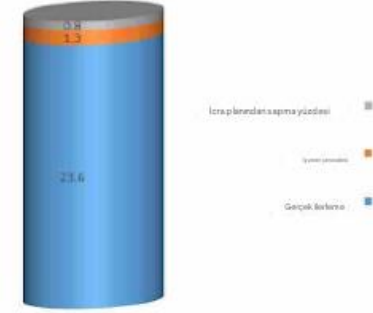




### Mevcut faaliyetlerin ağırlığı

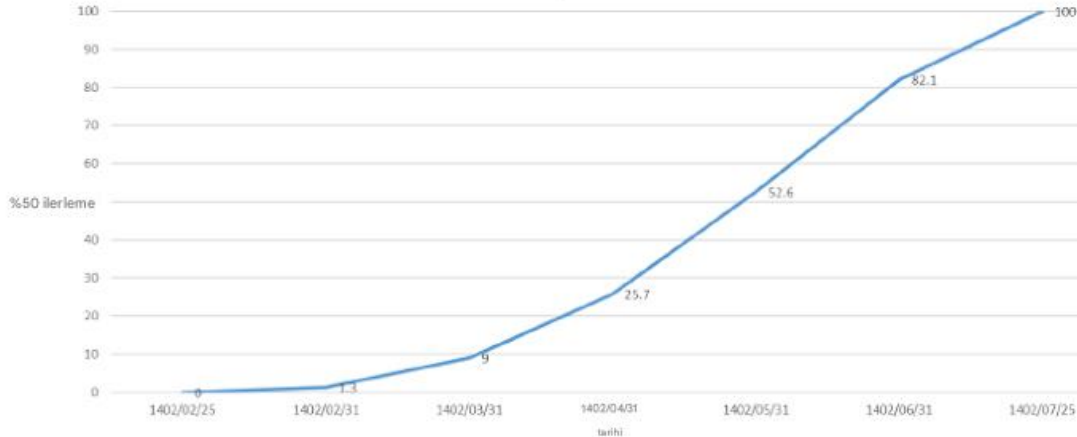


### Yılın projenin aşamaları



Öğeler	Programa Göre İlerleme	Gerçek İlerleme	Zaman Ekibi
Haritalama	8	8	0
Demir Yapısı	29	29	0
Alüminyum Yapı	25	23	2
Bardak	21	17	4
Kaburga çitası	17	15	2

### S-Eğrisi



Proje Yönetim Ofisi



Prefabrik merdivenlerin uygulanması











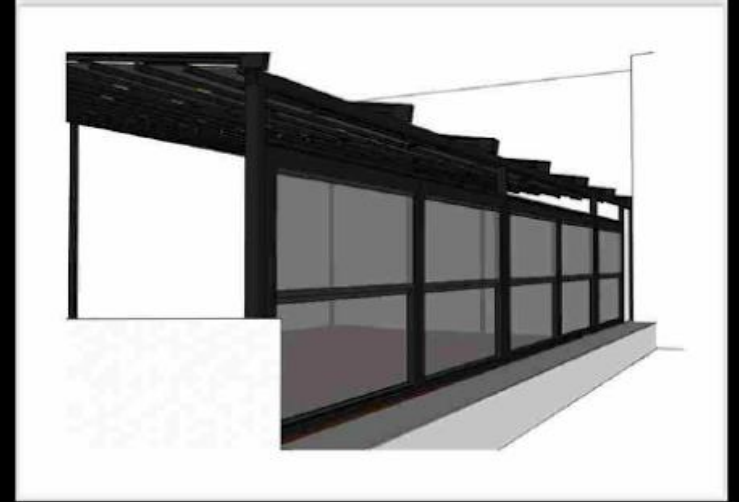
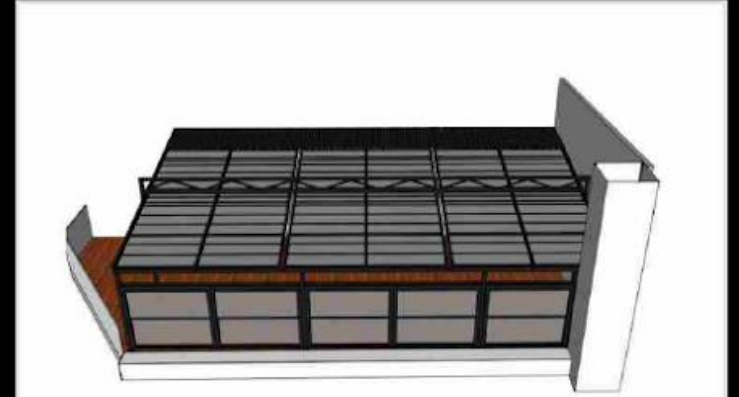
Curtin Wall profil çıkarma





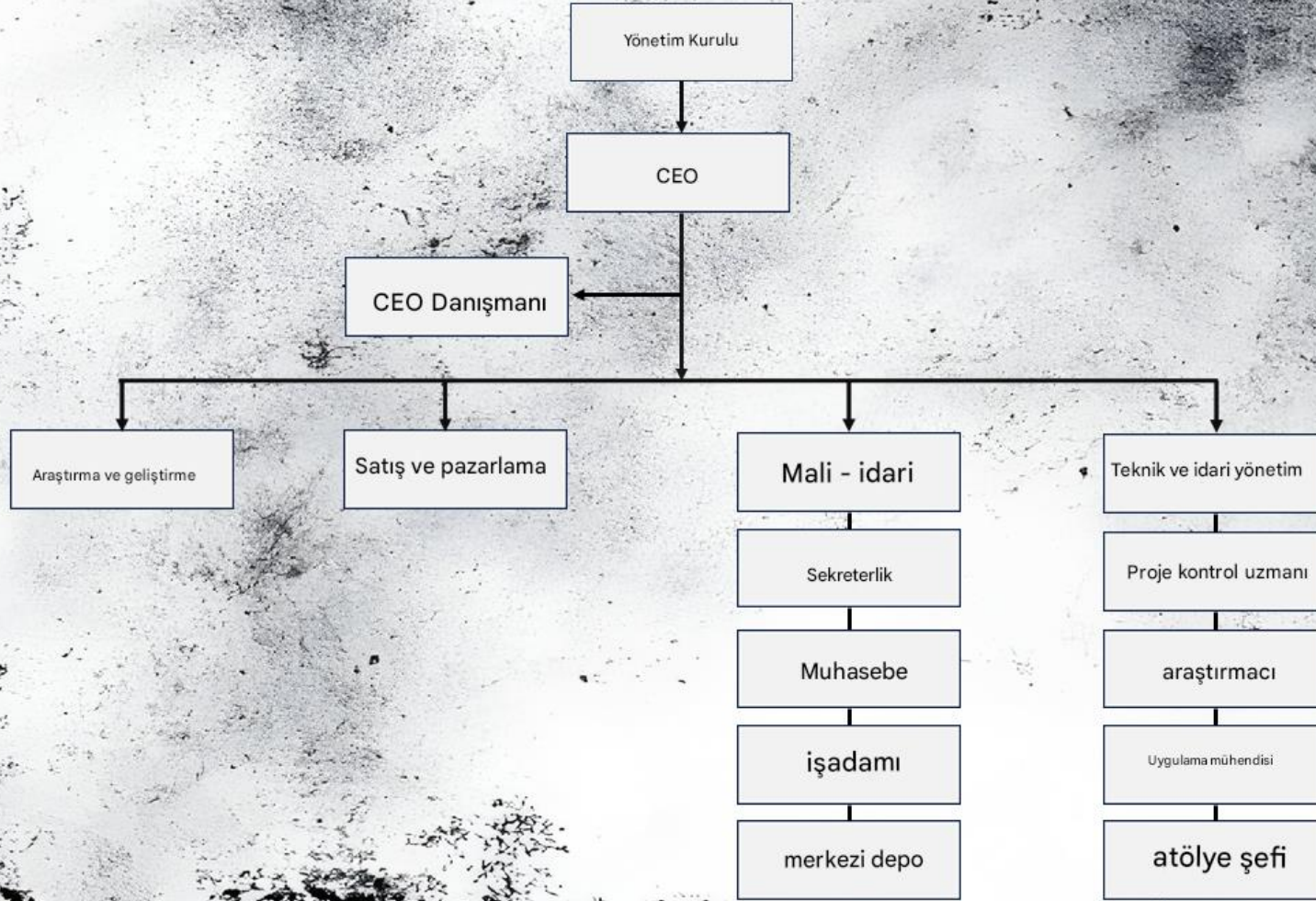


# 31





# Organization Chart





E-posta

[Akal.co@hotmail.com](mailto:Akal.co@hotmail.com)

İletişim numaraları

+989120964742

+989125676953

+981333253881

Adres

Sabalan Çelik mağazası - Takhti St - Rasht